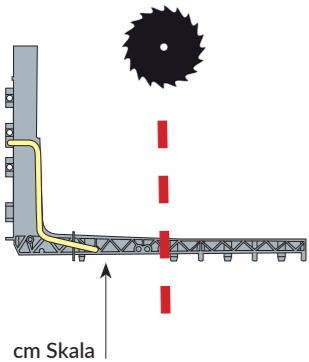


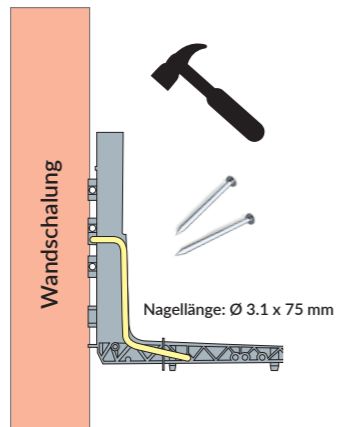


*Diese Kurzform ersetzt nicht die detaillierte
Aufbau und-Verwendungsanleitung

1. Multifix-Winkel auf
die gewünschte
Mauerstärke
ablängen

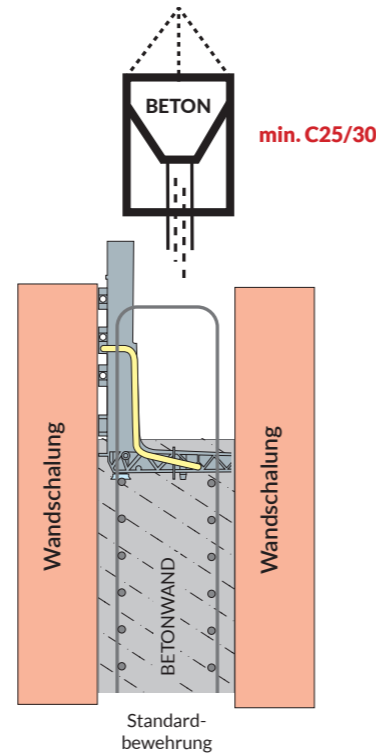


2. Multifix-Winkel in
Wandschalung
stiften

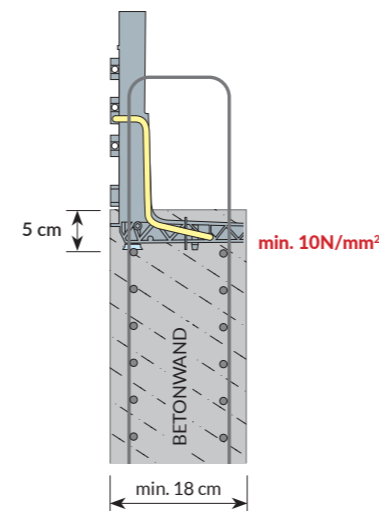


Gegenseitiger Abstand der
Multifixwinkel = max. 1,5 m.

3. Multifix-Winkel
mitbetonieren

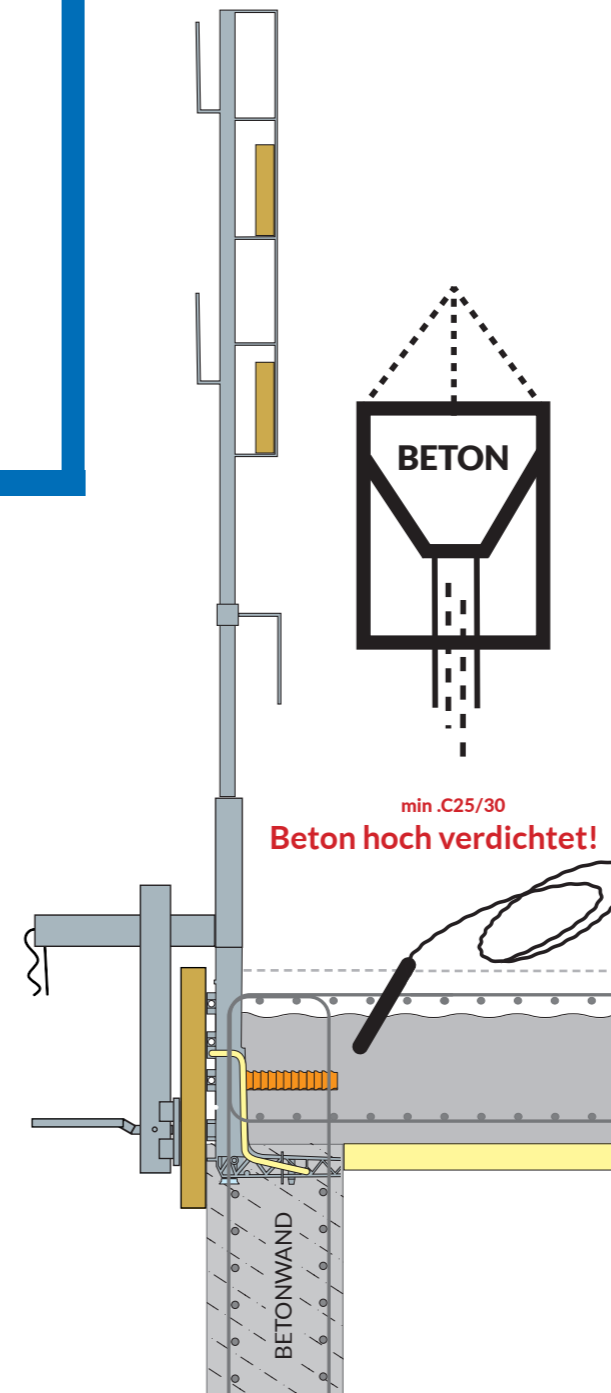


4. Wandschalung
entfernen

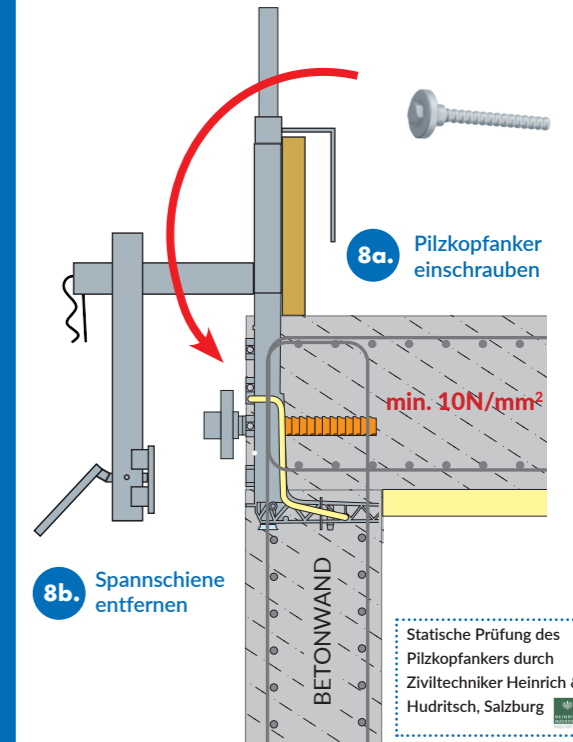


Deckenhöhe:
MFW 4-30 max. 25cm
MFW 4-40 max. 35cm

7. Decke betonieren



8. Gerüstpfosten entfernen und
Pilzkopfanker DW 15-165 in
Ankerhülse PowerComp DW 15-
170 einschrauben



Statische Prüfung des
Pilzkopfankers durch
Ziviltechniker Heinrich &
Hudritsch, Salzburg

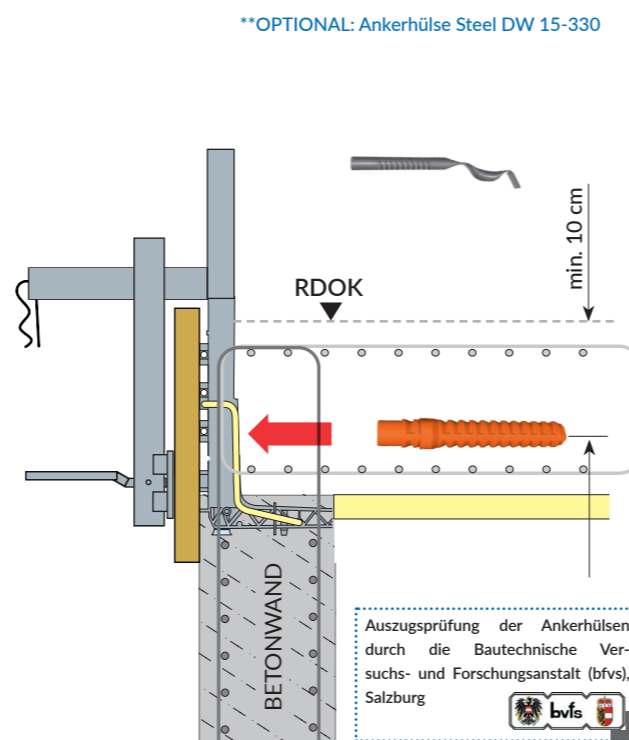
5. Gerüstpfosten klemmen und Seitenschutz montieren



5a. Multifix-Klemme ohne
Brustwehr in Multifix-Winkel
stecken.

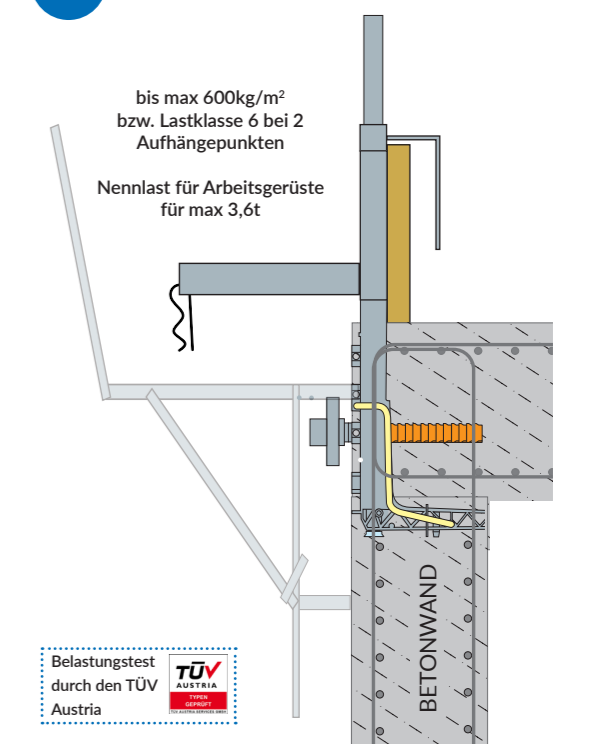
5b. Gerüstpfosten zwischen Multifix-Klemme
positionieren und mit Hebel festklemmen.

6. Ankerhülse PowerComp 15-170 stecken**



Auszugsprüfung der Ankerhülsen
durch die Bautechnische Versuchs- und Forschungsanstalt (bfvs),
Salzburg

9. Arbeitsgerüst hängen



Belastungstest durch den TÜV
Austria

Multifix-Klemme
ohne Brustwehr ED
mit Geländersteher 130

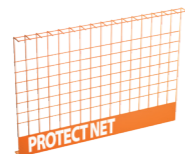
Holzbretter min. 150 x
24 mm, Nadelholz C24,
Nutzungsstufe 2.

Multifix-Klemme
mit Brustwehr ED

5c. Holzbretter in Brustwehr platzieren*

WICHTIG:

Absturzsicherung nur gültig
mit kraftschlüssig geklemmten
Gerüstpfosten an
zumindest 2 nebeneinander-
liegenden Multifixwinkel.



*OPTIONAL mit Seitenschutzgitter