



Art. Nr. 15107
Leibungsschalungswinkel 18/25
245 x 175 mm



Art. Nr. 15115
Leibungsschalungswinkel 25/30
295 x 245 mm



Art. Nr. 15125
Leibungsschalungswinkel 40/50
495 x 395 mm



Art. Nr. 15135
Leibungsschalungswinkel 20/25 AS
195 x 245 mm



Art. Nr. 115140
Leibungsschalungswinkel 25/30 AS
245 x 295 mm

Hauptvorteile

- Sehr hohe Kostenersparnis für viele Jahre
 - Wesentlich reduzierter Holzverbrauch
1. Wesentlich verringerter Holzverbrauch (kein Kaufen, Liefern, Zerschneiden, Vernageln, Ausschalen, Wegräumen, Entsorgen)
 2. Einfache Anwendung
 3. Robuster, feuerverzinkter Winkel mit Nagel- und Schraubenlöcher und Schaleisenkerbe
 4. Für Fenster, Türen, Deckenroste, Schuber, Säulen, etc.
 5. Noch größerer Vorteil bei wiederkehrenden Aussparungsmaßen
 6. Hält viele, viele Jahre (immer wiederverwendbar)
 7. Sehr kurze Amortisationsdauer (meist schon beim ersten Bauvorhaben)
 8. Jeweils 2 verschiedene Schenkellängen

1. Fenster



Fertige Schuber in die Schalung montieren (Windradprinzip!)

2. Türen



3. Schuber.




4. Säulen.



5. Decken, Balkone, Stiegenausparungen, ...



6. Sonderanfertigungen (zB fertig gebogene Stahl-Radien-Schalung).



In Elementlängen von mehreren Metern einfach per Kran oder Hand versetzen. 3-4 Doppelkopfnägel pro Leibungsschalungswinkel und Laufmeter genügen.



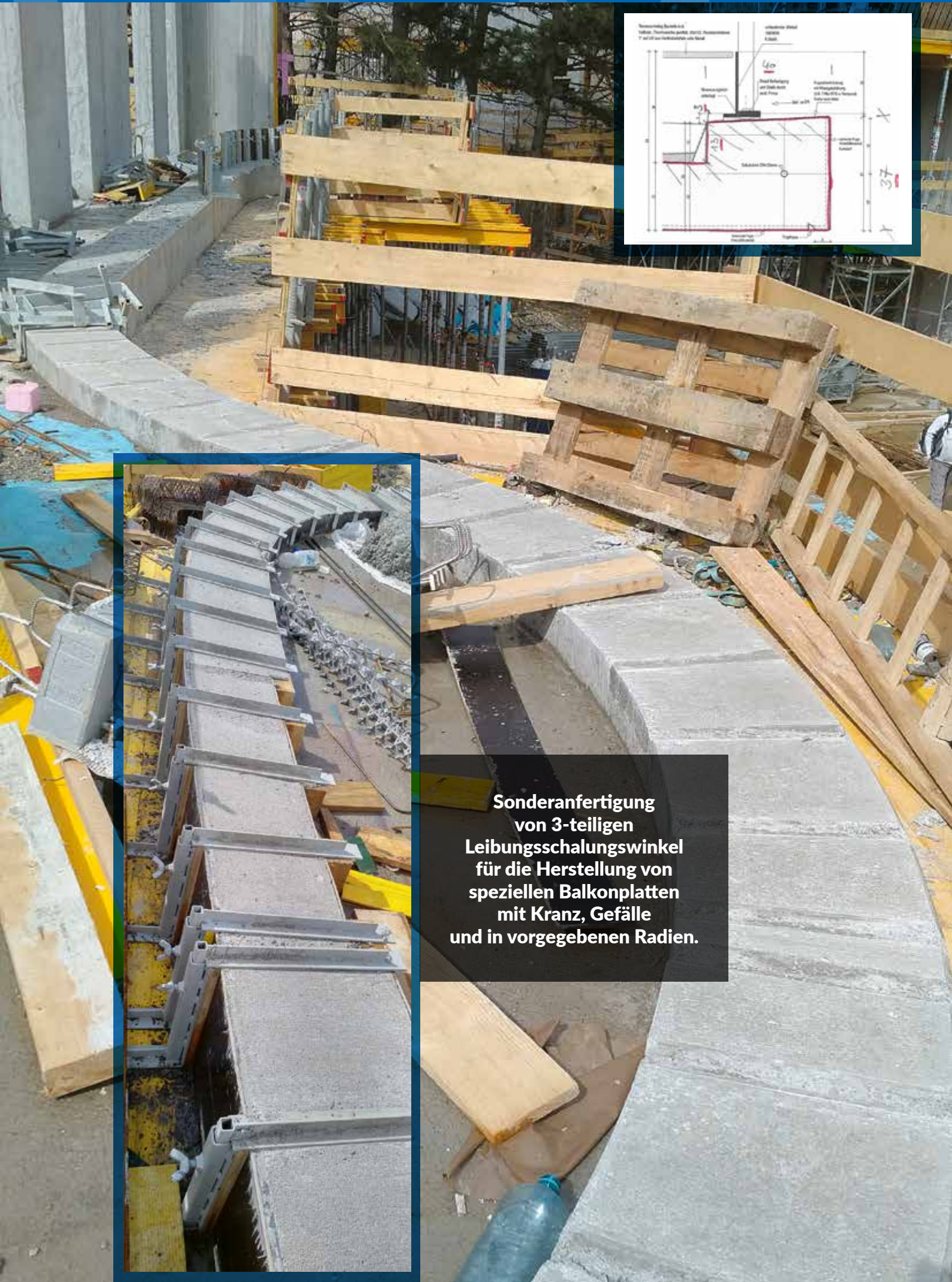
Eine Anfertigung für 23 Stockwerke.

**Sonderanfertigung von
auf Maß gefertigten
Radien und 2-teiligen
Leibungsschalungswinkel
für die Herstellung einer
300x27 mm Ausparung
für die Befestigung der
Fassadenelemente.**



Sonderanfertigung von auf Maß gefertigten Radien mit Leibungsschalungswinkel für die Herstellung von 2,7 km Balkonplatten.





**Sonderanfertigung
von 3-teiligen
Leibungsschalungswinkel
für die Herstellung von
speziellen Balkonplatten
mit Kranz, Gefälle
und in vorgegebenen Radien.**

7. Vergleich.



Kein Stück Holz zuviel!



8. Anwendungstipps.



Für beide Schenkel mind. je 4 Doppelkopfnägel 3.1x55/65 oder
3-4 entsprechende Schrauben verwenden (gilt für alle Winkel).

Die Befestigung im Spitz des Winkels ist am wichtigsten!

Anwendung sinngemäß für Fenster (am Parapet ein Winkel zusätzlich).

9. Leibungsschalungswinkel mit Absturzsicherung.



Integrierte Aufnahme für Absturzsicherung.

Artikelübersicht

Art.Nr.	Beschreibung
15107	Leibungsschalungswinkel 18/25 cm verst. (mit AS* Art.Nr. 15132)
15115	Leibungsschalungswinkel 25/30 cm verst. (mit AS* Art.Nr. 15140)
15125	Leibungsschalungswinkel 40/50 cm verst.

Verbrauchsmaterial

11126	Torxschraube 4,0 x 30 mm Stahl, blau verzinkt, 1.000 Stk.
11115	Doppelkopfnagel 3,1 x 65/75 mm (kg)

*mit Aufnahme für Absturzsicherung

ANWENDUNGSHINWEIS:

Leibungsschalungswinkel Varianten "AS" müssen, wenn in Verwendung als Absturzsicherung, mit der Deckenschalung kraftschlüssig verbunden werden.

SICHERHEITSINFORMATIONEN

- ✓ Bei Verwendung als gleichzeitige Absturzsicherung (gilt nur für die Typen "AS") ist unbedingt darauf zu achten, dass der Unterbau (Schalboden) für die Absturzsicherung statisch geeignet ist (z.B. keine losen Schaltafeln), sowie jeder Leibungsschalungswinkel AS mit zumindest 4 Stk. Doppelkopfnagel 3,1x65/75 oder 4 Stk. Torxschraube 4x30mm an der Deckenschalung kraftschlüssig befestigt wird.
- ✓ Vor Verwendung sind die Bauteile auf etwaige Schäden zu prüfen. Es dürfen nur einwandfreie Bauteile verwendet werden.
- ✓ Für Fragen stehen die Mitarbeiter der elea gmbh jederzeit sehr gerne zur Verfügung.
- ✓ Für die Verwendung sowie den Auf- und Abbau sind die einschlägigen Bestimmungen der jeweils gültigen Fassung der BauV einzuhalten.

